

IGUALDAD DE GÉNERO PARA LA RECUPERACIÓN ECONÓMICA ANDALUCIA Y ESPAÑA

LINA GÁLVEZ MUÑOZ

DEPARTAMENTO DE ECONOMÍA, MÉTODOS CUANTITATIVOS E HISTORIA ECONÓMICA,
UNIVERSIDAD PABLO DE OLAVIDE

IV CONFERENCIA DE ECONOMÍA Y PRESUPUESTOS

EN CLAVE DE GÉNERO

SEVILLA, 6 DE JULIO DE 2016



Gender, Economy, Politics & Development Observatory

EcoEcoFem



ESTRUCTURA PRESENTACIÓN

- ❖ Introducción: igualdad de género, crecimiento y desarrollo económico
- ❖ Las consecuencias de género de la crisis y la salida austericida
 - ❖ UNA RECUPERACIÓN MUY DESIGUAL
- ❖ Los esfuerzos y despropósitos presupuestarios

Introducción

- ❖ El crecimiento económico por sí mismo no garantiza avances en igualdad de género
- ❖ Ni lo contrario, puede haber crecimiento que evolucionan de manera igualitaria y lo contrario
- ❖ Pero la igualdad de género es una condición indispensable para garantizar un desarrollo humano sostenible

Consecuencias de género de la crisis y la salida austericida

- ❖ Las personas se encuentran en situación de desigualdad y reciben un impacto diferenciado de las coyunturas y políticas económicas.
- ❖ La situación de mayor vulnerabilidad de las mujeres en los mercados de trabajo y sobre todo su especialización en el trabajo no pagado las hace pagar en muchos casos el impacto de las crisis
 - ❖ Históricamente constatamos tres hitos (Gálvez y Rodríguez-Modroño, 2011)
 - ❖ Intensificación del trabajo de las mujeres
 - ❖ La recuperación del empleo es anterior en los hombres que en las mujeres
 - ❖ Mayor precarización posterior del empleo de las mujeres

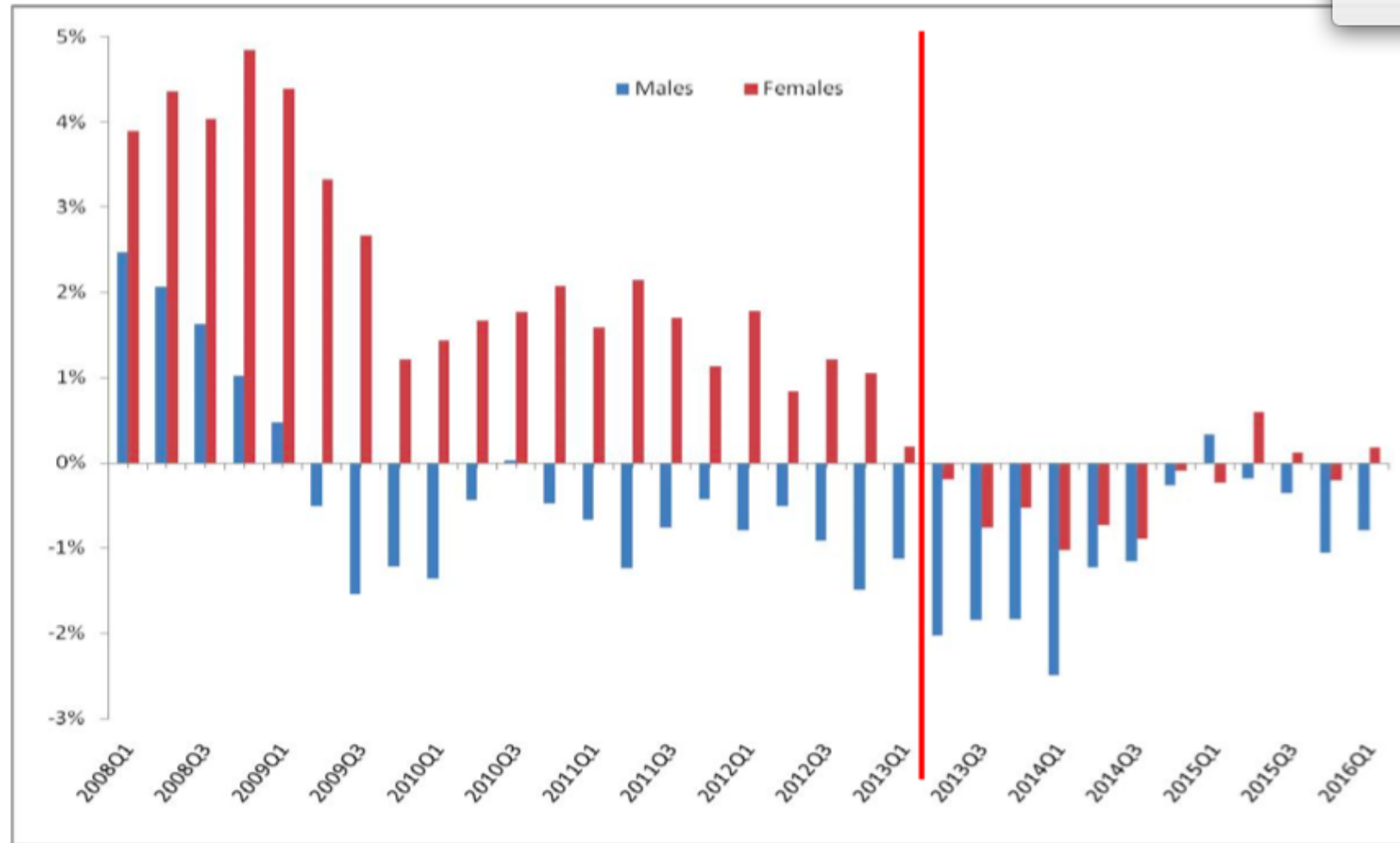
Qué ha ocurrido en esta crisis?

- ❖ Las tres pautas se encuentran en el corto plazo
- ❖ A pesar de haber sido una He-cession en términos de empleo, está siendo una he-recovery

1. INTENSIFICACIÓN DEL TRABAJO DE LAS MUJERES

EFFECTO TRABAJADOR AÑADIDO

Interannual variation in economically active population by gender, 2008Q1 -2016Q1

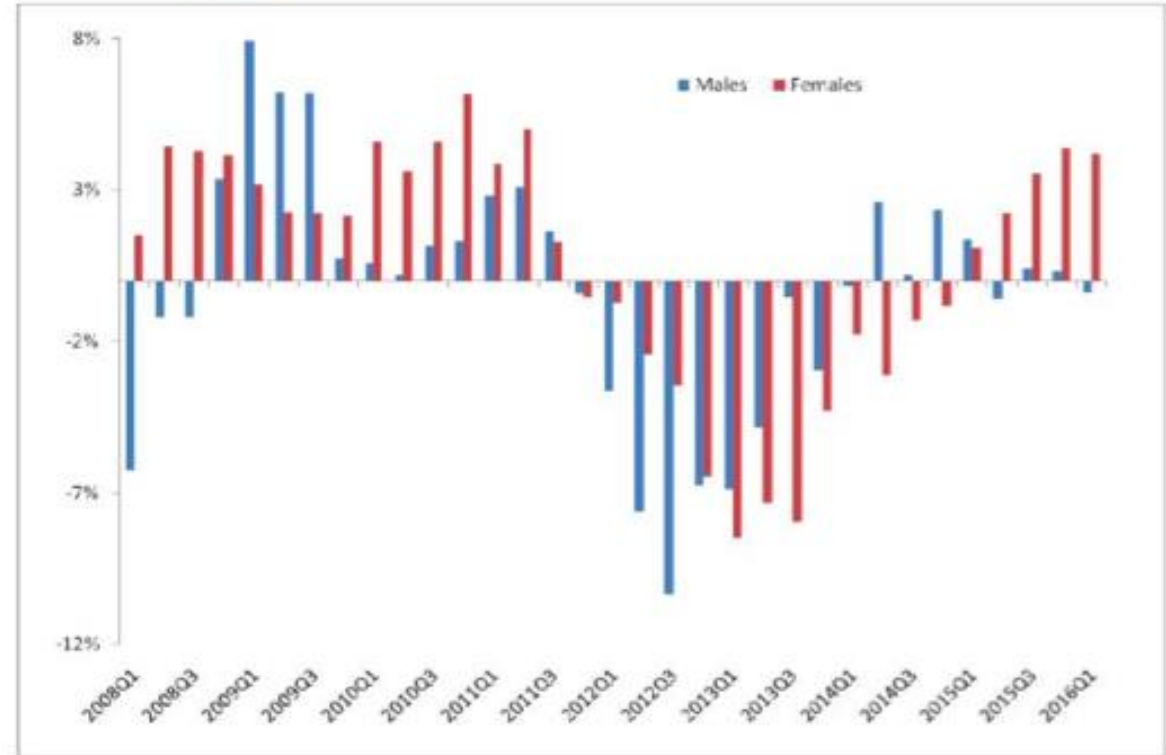


Source: Gálvez & Rodríguez (2016), based on Spanish Labour Force Survey.

Employed population in the public sector by gender in Spain, 2008 Q1-2016 Q1 (thousands)

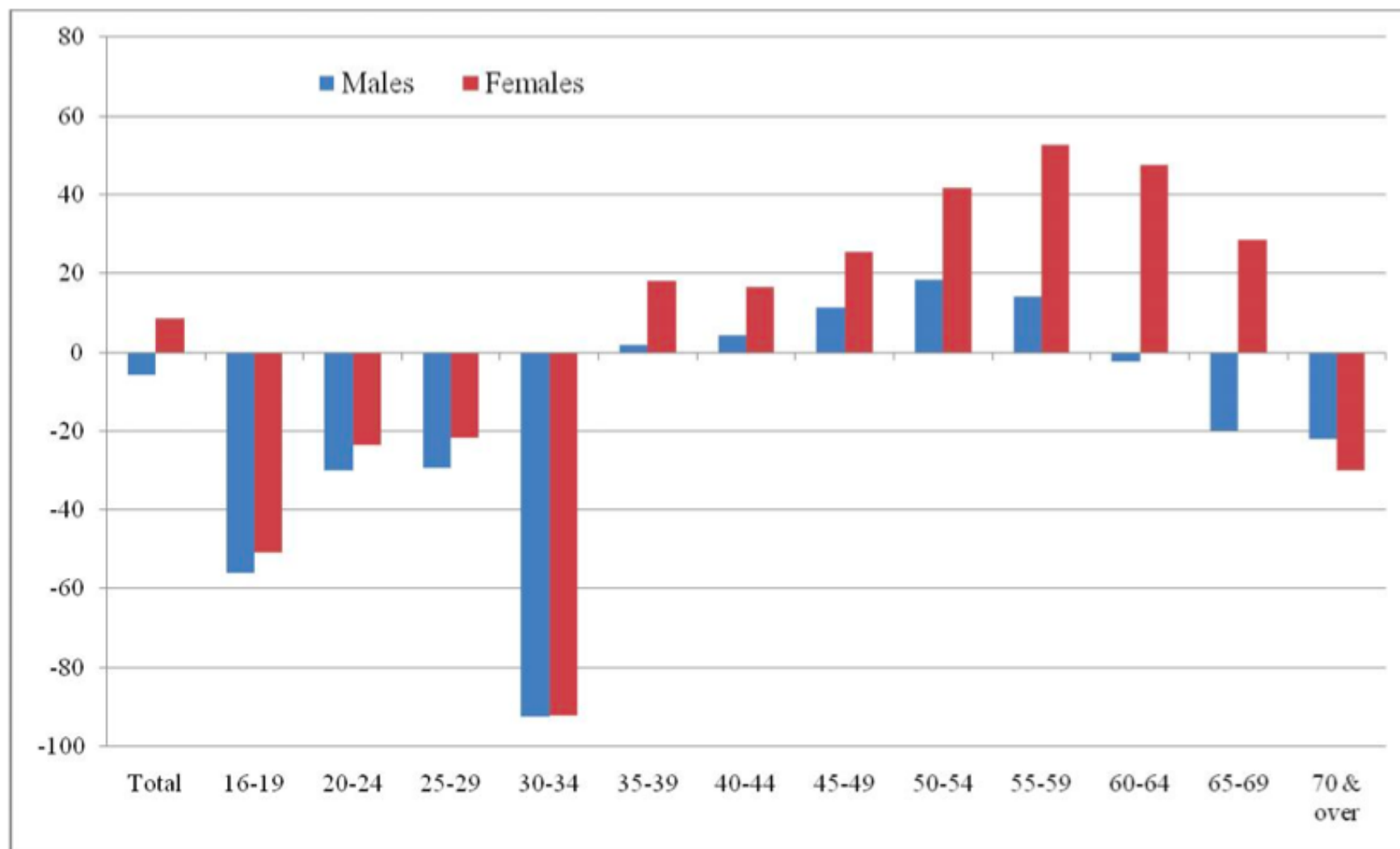


Interannual variation in public employment by gender in Spain, 2008 Q1-2016 Q1



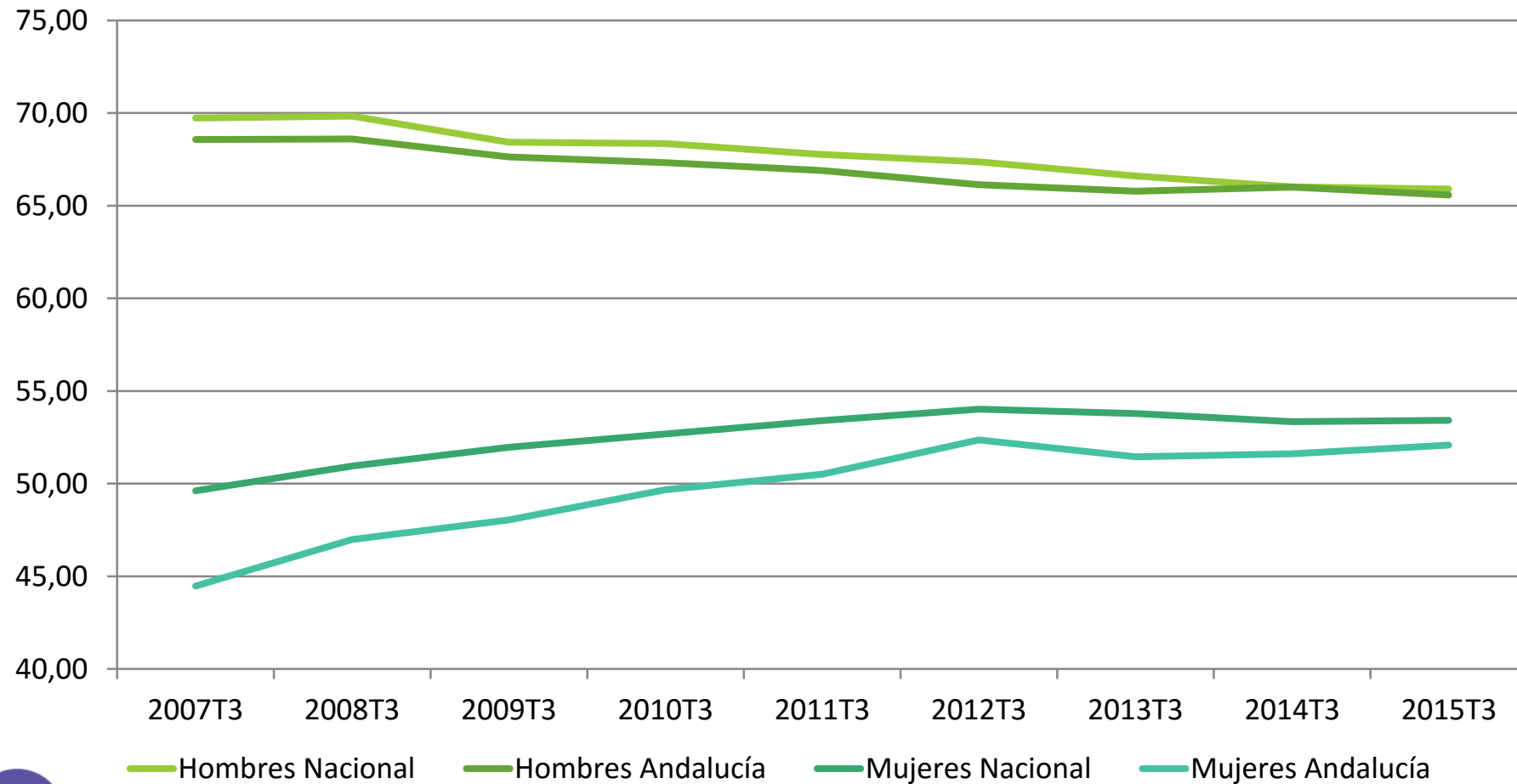
Source: Gálvez & Rodríguez (2016), based on Spanish Labour Force Survey.

Variation in economically active population by gender & age, 2008Q1-2014Q1



Source: Gálvez & Rodríguez (2016), based on Spanish Labour Force Survey.

Tasa de actividad en España y Andalucía (2007-2015)



INTENSIFICACIÓN DEL TRABAJO

Housework. Mean minutes per diary day: Diary days recording activity (weighted) & Participation rates. Sample aged 16-64

	2002-03		2009-10	
	Females	Males	Females	Males
Employed	186.56 (92%)	100.40 (65%)	199.34 (92%)	131.71 (72%)
Unemployed	274.73 (96%)	149.17 (75%)	271.37 (95%)	184.03 (78%)
Inactive	301.28 (95%)	127.70 (72%)	287.65 (92%)	135.97 (69%)
Total	245.29 (94%)	109.29 (67%)	239.84 (93%)	142.43 (73%)

Source: Own elaborations based on Spanish Time Use Survey.

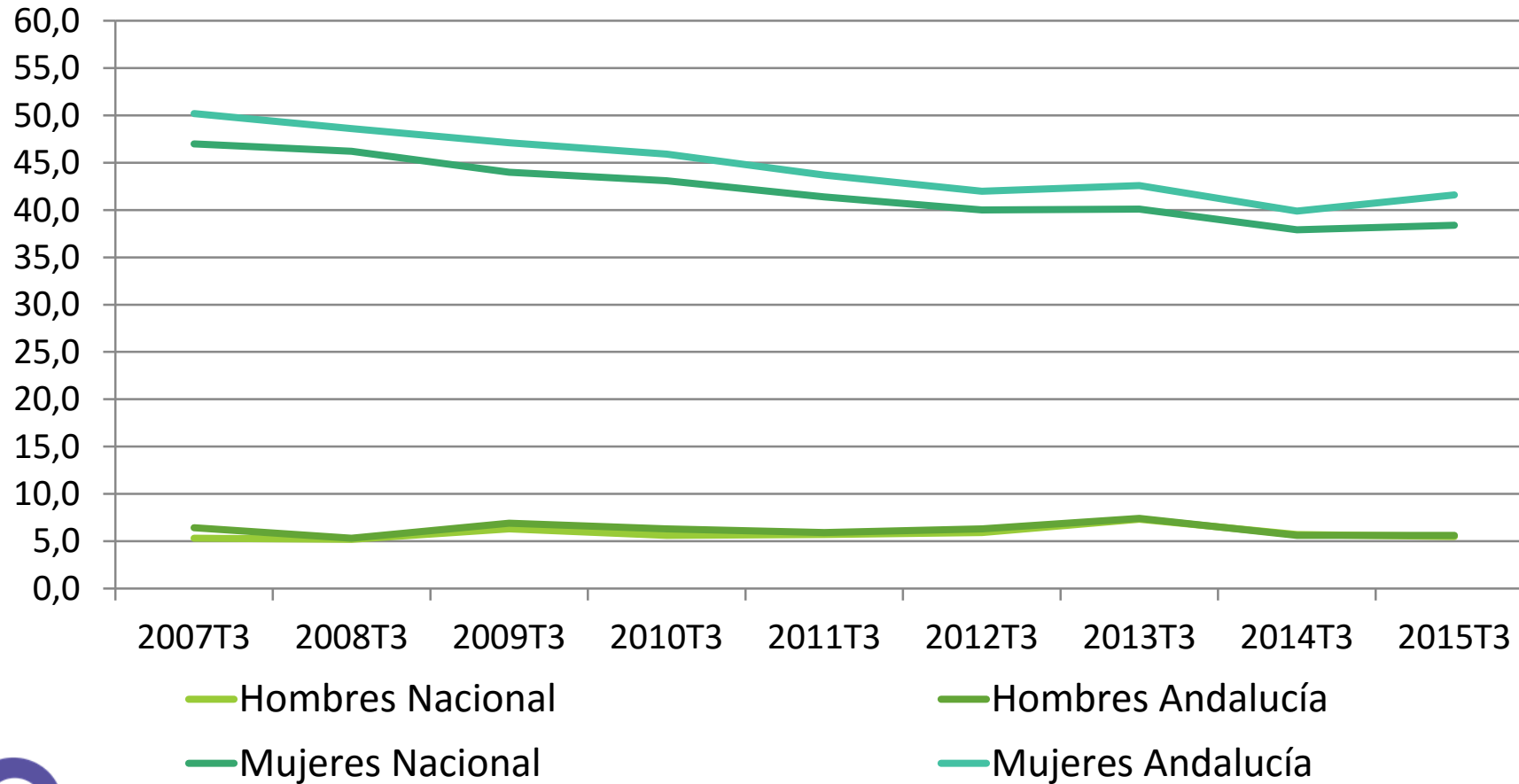
Care. Mean minutes per diary day: Diary days recording activity (weighted) & Participation rates. Sample aged 16-64

	2002-03		2009-10	
	Females	Males	Females	Males
Employed	105.72 (51%)	87.73 (35%)	140.95 (42%)	108.58 (37%)
Unemployed	132.76 (66%)	108.38 (41%)	191.84 (49%)	148.21 (39%)
Inactive	130.77 (59%)	87.94 (31%)	168.96 (38%)	107.81 (19%)
Total	120.15 (56%)	89.58 (36%)	158.22 (42%)	116.64 (34%)

Source: Own elaborations based on Spanish Time Use Survey.

Población inactiva en la categoría “Labores del hogar”.

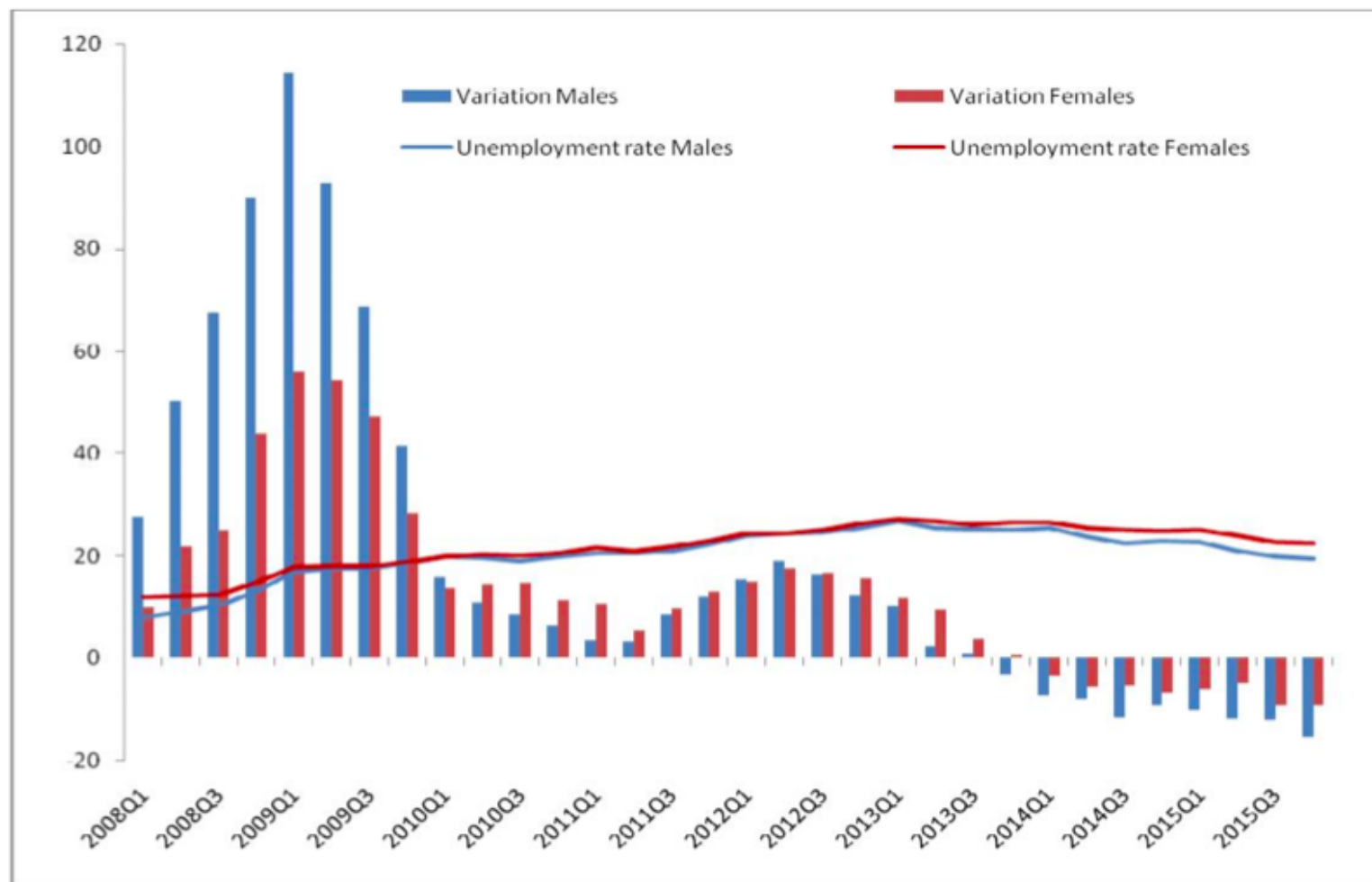
% respecto del total de población inactiva en Andalucía y España.



2. HE-RECOVERY.

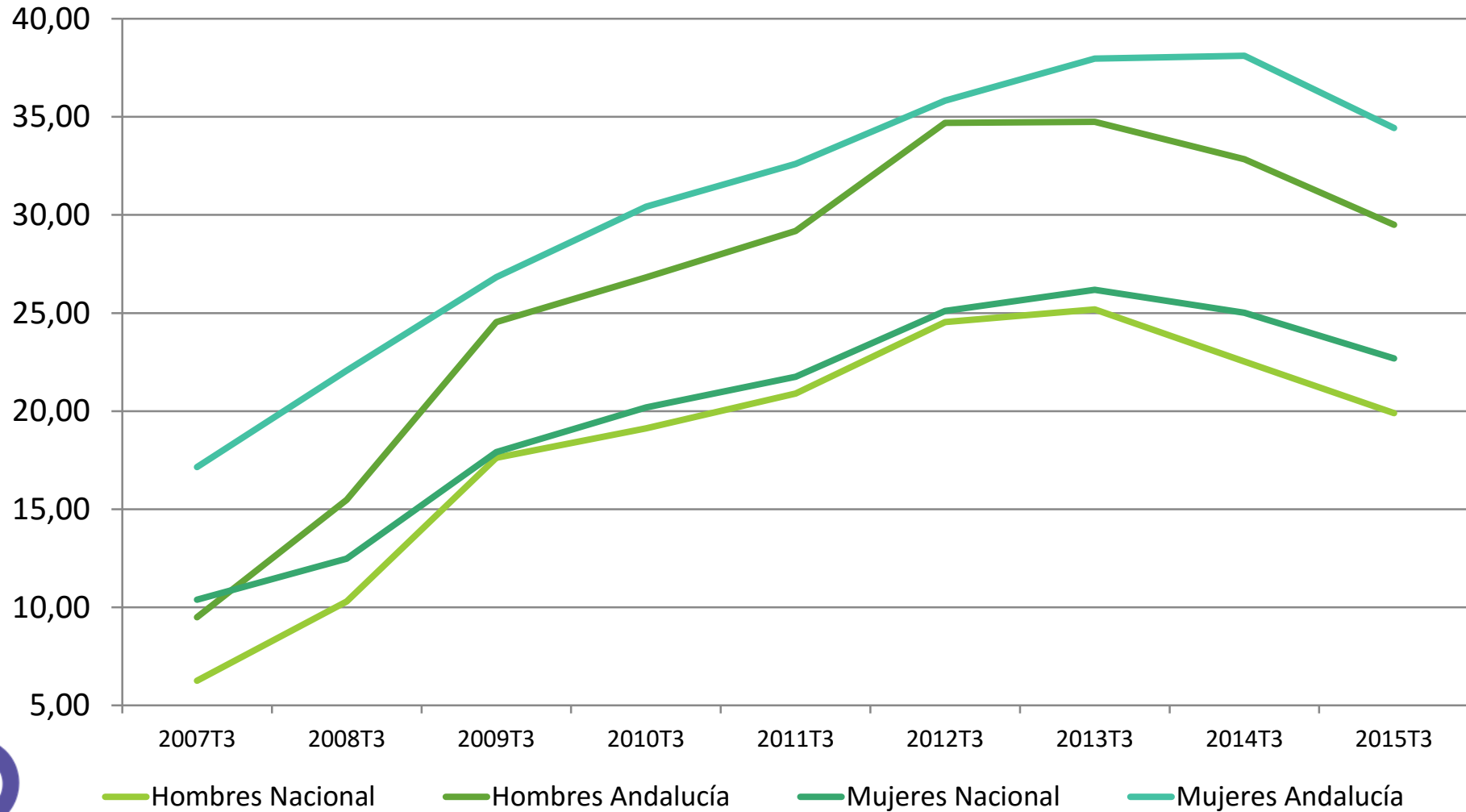
EL EMPLEO MASCULINO SE RECUPERA ANTES QUE EL FEMENINO

Interannual variation in unemployed population by gender, 2008Q1-2015Q4



Source: Gálvez & Rodríguez (2016), based on Spanish Labour Force Survey.

Tasa de paro en España y Andalucía (2007-2015)



3. PRECARIEDAD

Part-time employment as percentage of the total employment (15-64 years) (%)

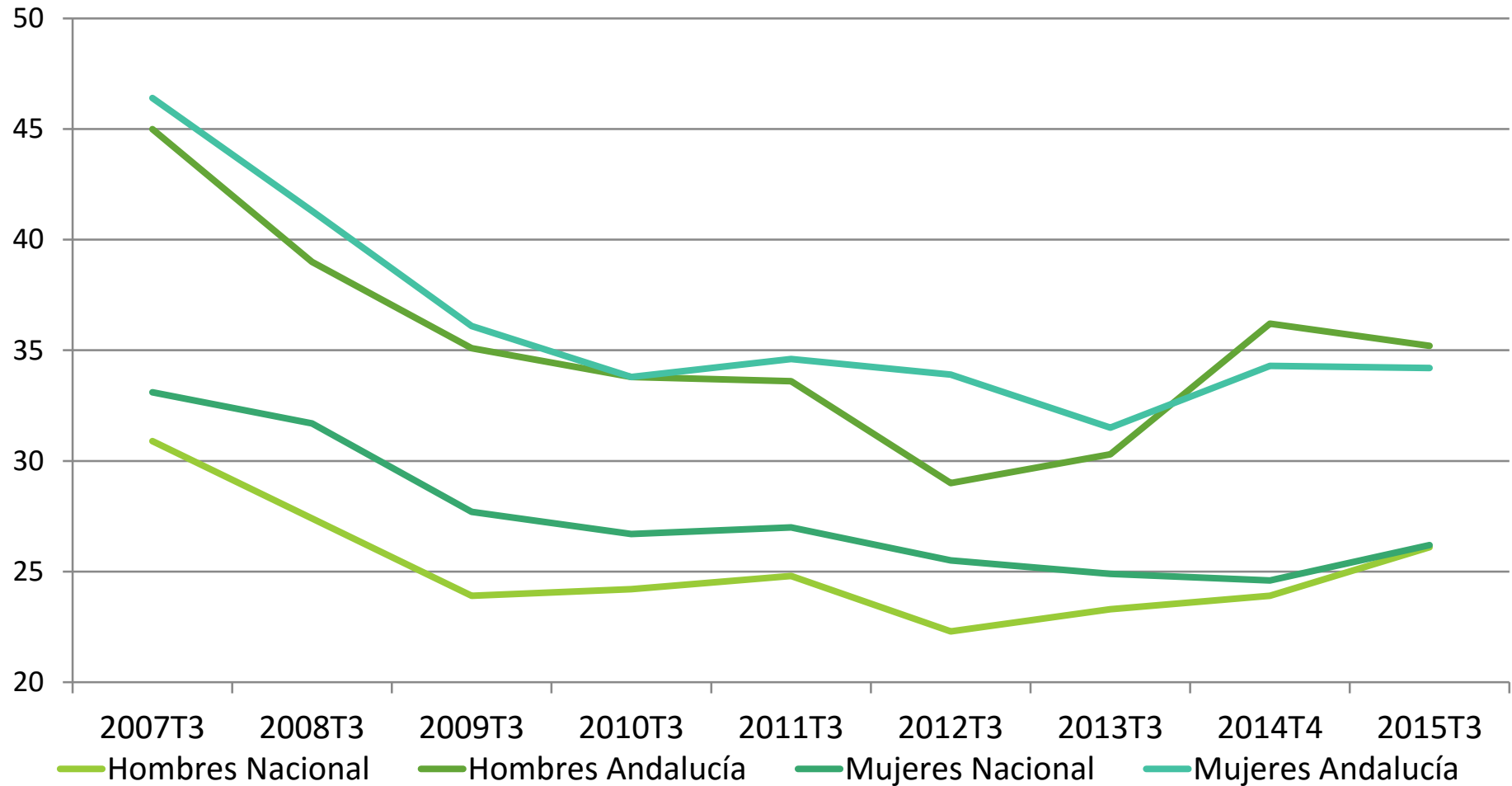
	Females	Males
2008	21,9	4,0
2009	22,3	4,7
2010	22,6	5,2
2011	22,8	5,8
2012	23,9	6,4
2013	25,2	7,7
2014	25,5	7,7
2015	25,1	7,8

Involuntary part-time employment as percentage of part-time employment (15-64 years) (%)

	Females	Males
2008	35,1	39,4
2009	43,4	47,0
2010	48,7	55,1
2011	52,9	65,7
2012	58,7	68,9
2013	60,8	70,1
2014	61,8	70,0
2015	60,1	71,9

Source: Own elaborations based on Spanish Labour Force Survey.

Asalariados/as con contrato temporal. Porcentajes respecto del total de Andalucía y España.



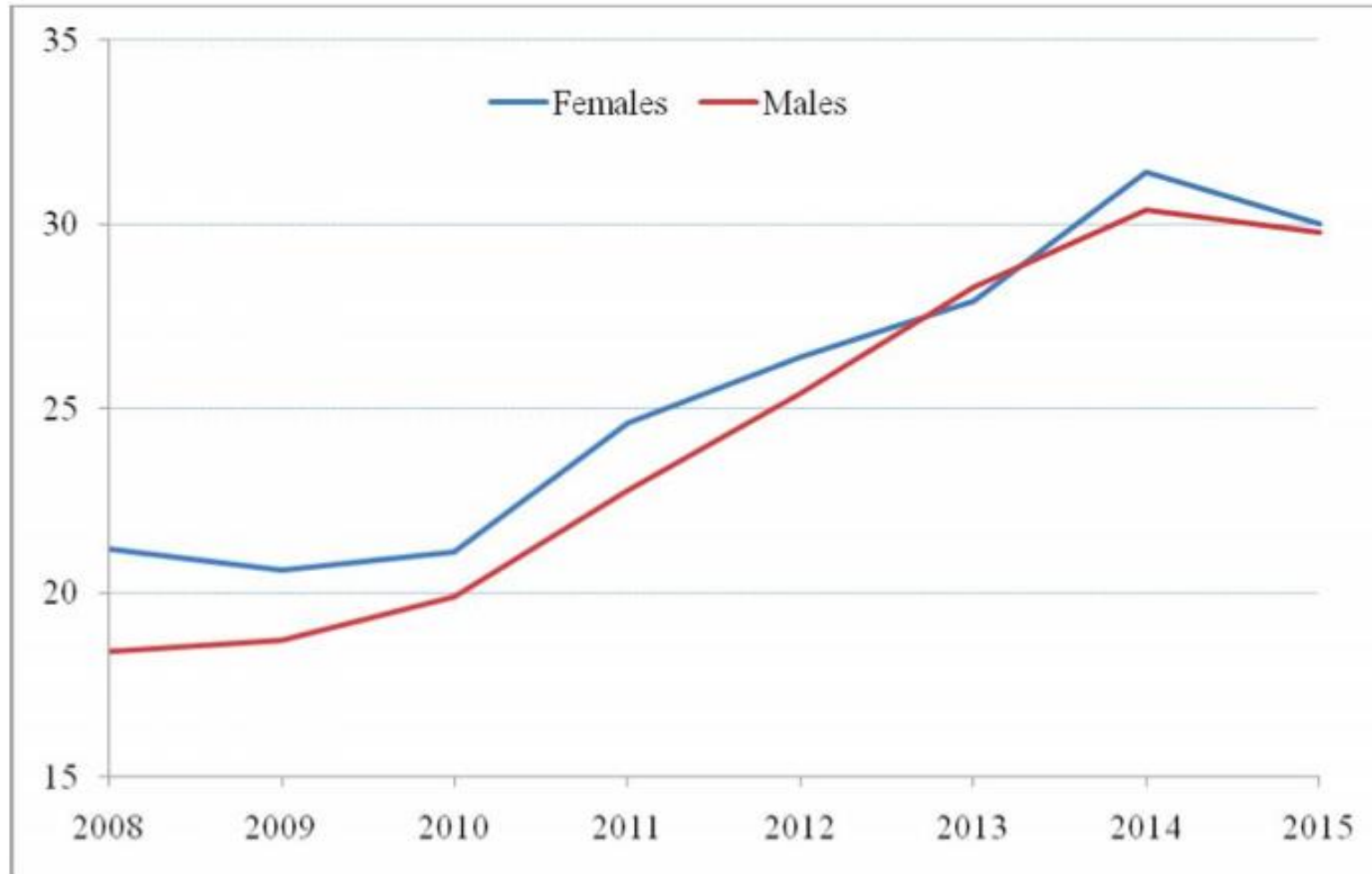
Average annual wages in Spain by sex, 2008-2013

	Total		Full-time		Part-time	
	Females	Males	Females	Males	Females	Males
2008	18.911 €	24.203 €	21.936 €	25.415 €	9.662 €	11.393 €
2009	19.502 €	25.001 €	22.898 €	26.524 €	9.872 €	11.248 €
2010	19.735 €	25.480 €	23.932 €	27.335 €	10.133 €	10.961 €
2011	19.768 €	25.668 €	23.693 €	27.596 €	10.078 €	11.233 €
2012	19.537 €	25.682 €	23.674 €	27.898 €	9.988 €	11.032 €
2013	19.515 €	25.675 €	23.994 €	28.096 €	9.766 €	10.671 €

Source: Spanish Structure of Earnings Survey

At-risk-of-poverty rate anchored at a fixed moment in time (2008) % of total population

Cut-off point: 60% of median equivalised income after social transfers.



Source: Source: Gálvez & Rodríguez (2016), based on SILC [ilc li22b]

PERO A PESAR DE QUE SE CUPLLEN LAS 3 PAUTAS... ESTA VEZ LAS COSAS PUEDEN SER DISTINTAS **O NO**

❖ SORPASSO EN EDUCACIÓN

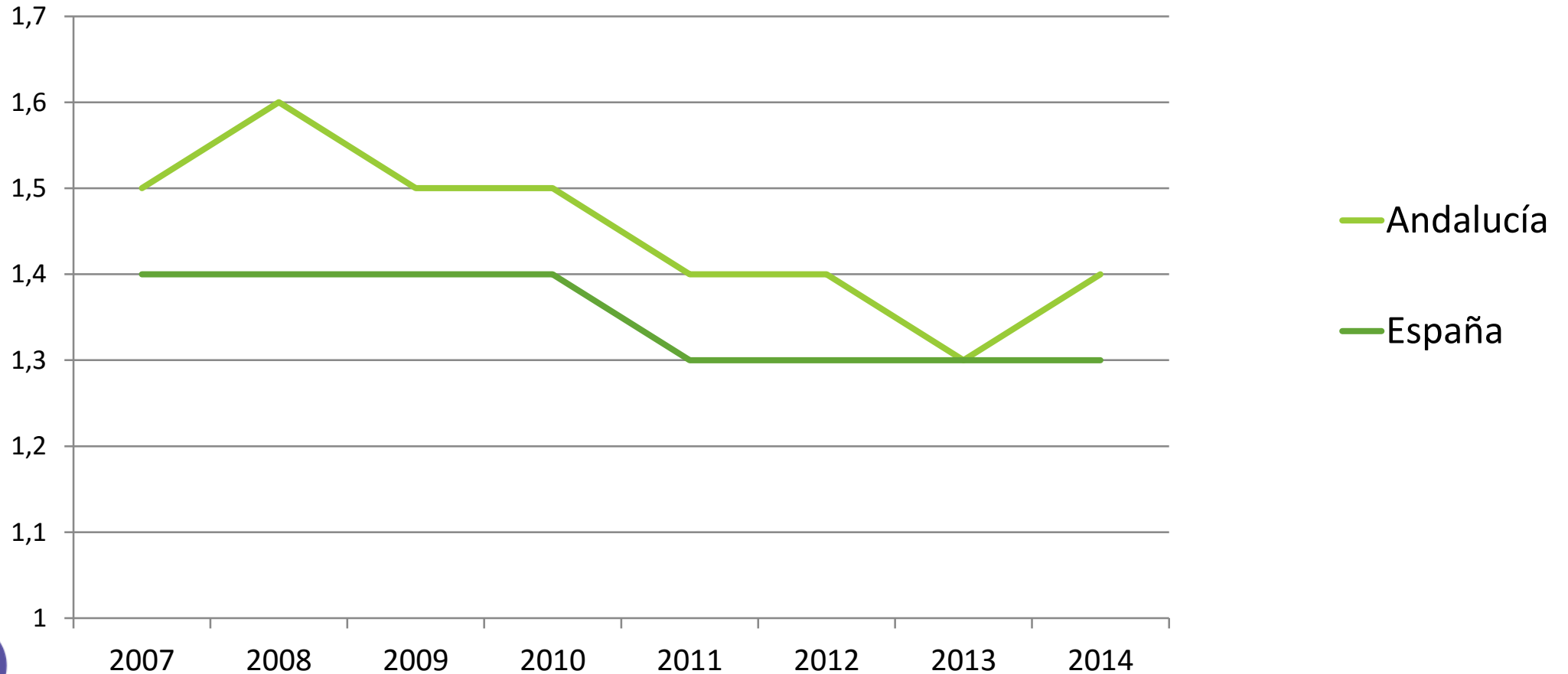
❖ HERENCIA DE LAS POLÍTICAS DE IGUALDAD

❖ MUCHOS EMPLEOS MASCULINOS SE HAN “FEMINIZADO”-PRECARIZADO + ENDEUDAMIENTO

❖ EL COMPROMISO DE LOS PRESUPUESTOS SENSIBLES AL GÉNERO

Evolución de la Fecundidad (ICF) en Andalucía y España. Periodo 2007-2014

AUNQUE A UN ALTO PRECIO



ESFUERZOS PRESUPUESTARIOS/ PRIORIDADES POLÍTICAS?

Educación (Andalucía)

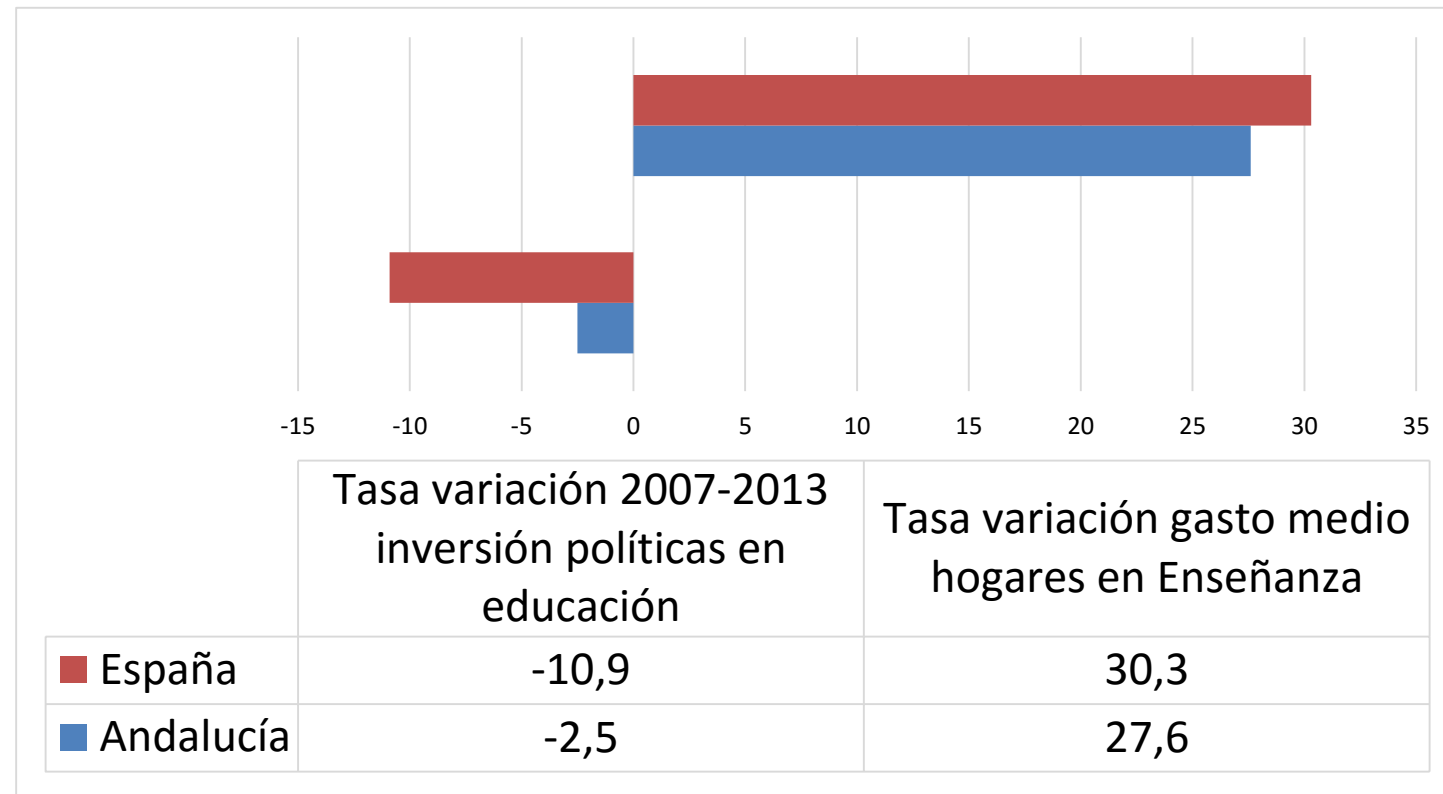
Educación infantil → incremento del 74% de plazas desde el curso 2007/8.

Educación obligatoria → reducción abandono escolar (masculino)

Educación superior → disminución en el número de estudiantes, a pesar aumento la tasa neta de escolarización universitaria. Ligera reducción brecha de género favorable a mujeres

Educación: gasto público

Comparación tasa de variación de la inversión en educación y la tasa de variación del gasto medio de los hogares en Enseñanza



Salud y dependencia

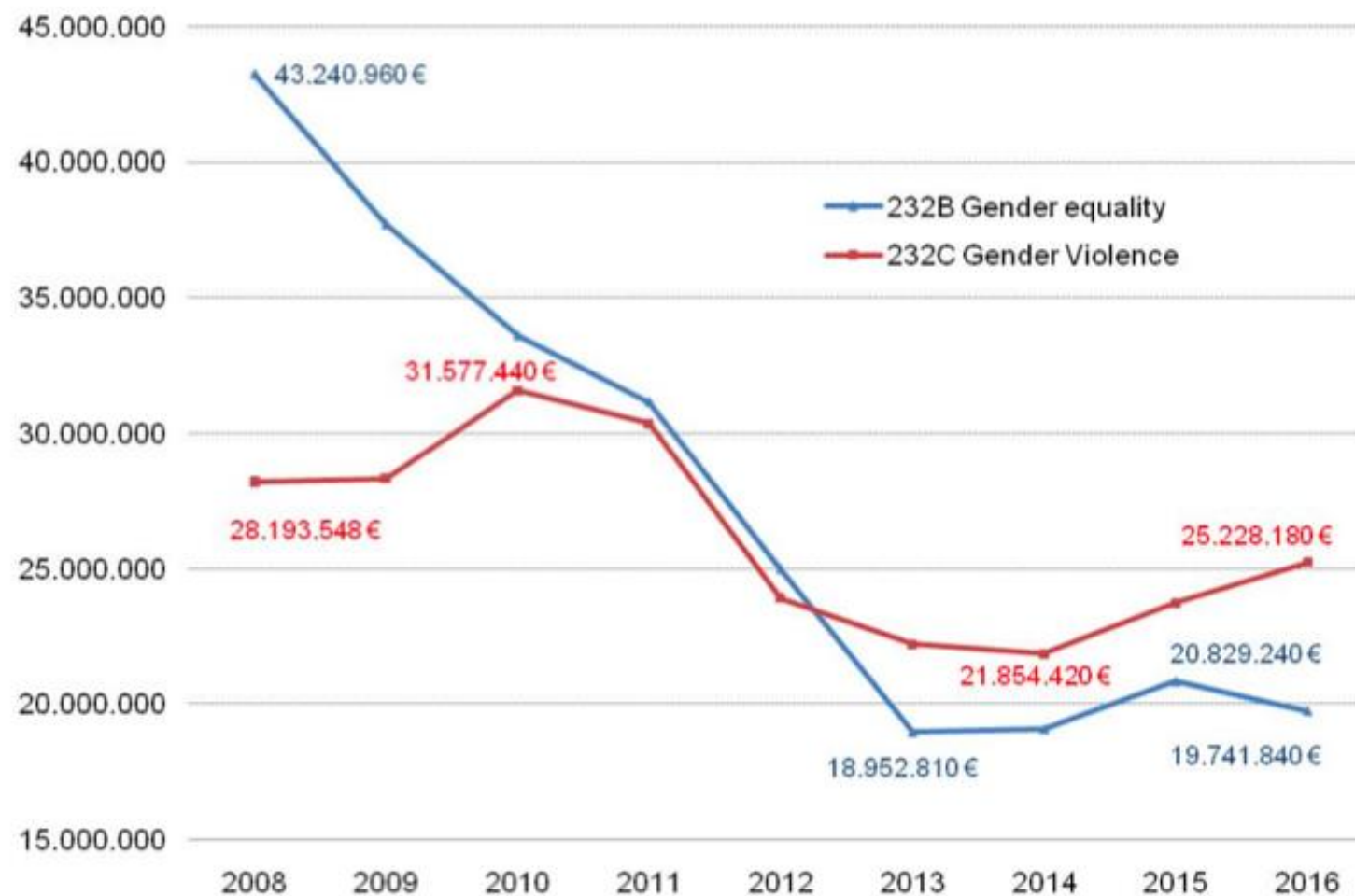
Evolución de los presupuestos en salud a nivel estatal y andaluz (2007-2015) (presupuestos iniciales)

	Total CCAA (miles euros)	Variación anual Esp.	Total Andalucía (miles euros)	% respecto total CCAA	Variación anual And.
2007	52.328.839		8.730.590	16,68	
2008	56.518.611	8,01	9.565.458	16,92	9,56
2009	58.909.680	4,23	9.826.539	16,68	2,73
2010	59.767.615	1,46	9.827.380	16,44	0,01
2011	57.360.289	-4,03	9.379.092	16,35	-4,56
2012	56.491.330	-1,51	9.420.021	16,68	0,44
2013	53.164.176	-5,89	8.474.981	15,94	-10,03
2014	53.052.299	-0,21	8.204.893	15,47	-3,19
2015	54.016.366	1,82	8.458.779	15,66	3,09



Gender, Economy, Politics & Development Observatory

Budget for gender equality policies in Spain, 2008-2014 (euro)



Source: Own elaborations based on data from Ministry of Finance and Public Administration

Variaciones en los presupuestos dedicados a las políticas de género en el Estado y las Comunidades Autónomas según la presencia o no de crisis económica

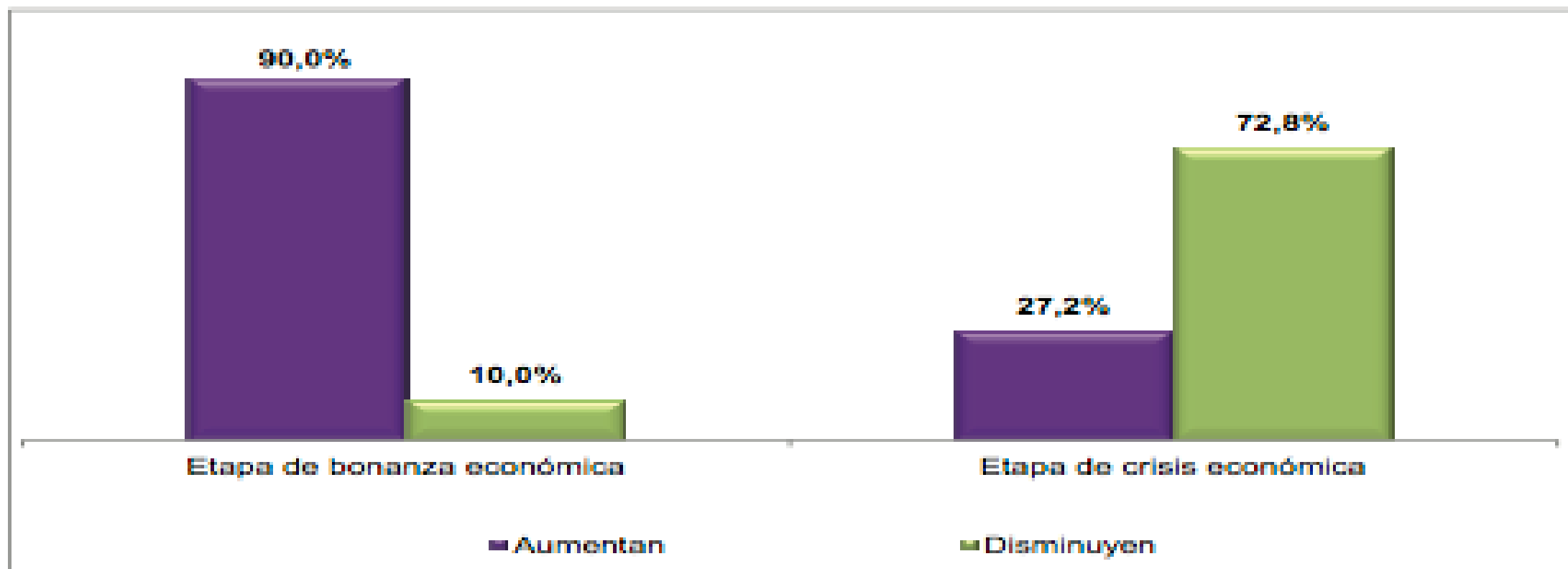


Gráfico 33: Porcentaje de variación en el presupuesto destinado a las políticas de género durante el periodo 2002-2008.

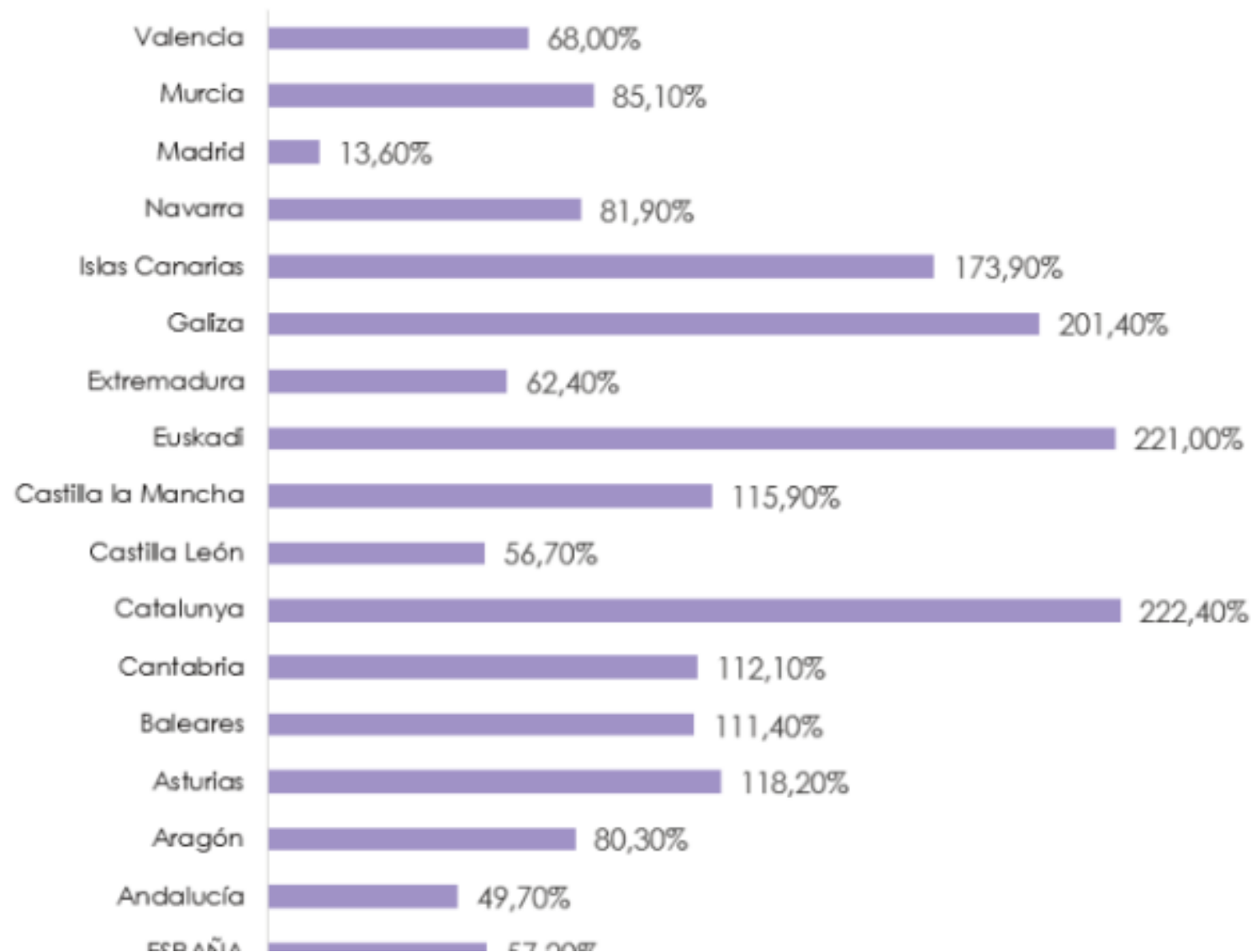
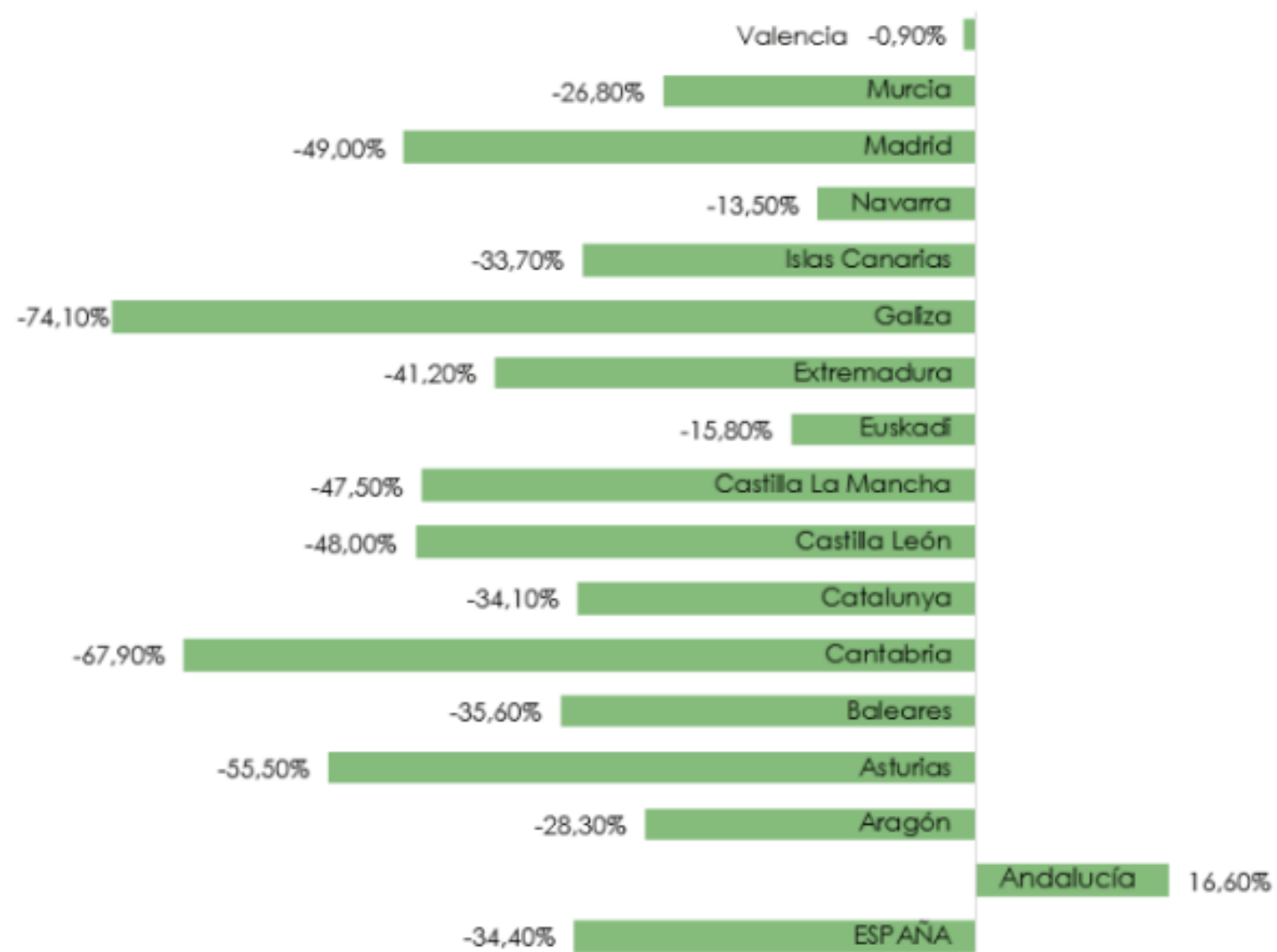


Gráfico 34: Porcentaje de variación en el presupuesto destinado a las políticas de género durante el periodo 2009-2014.



Conclusiones

- Escenario post-crisis: realidad de precarización, que parece estructural, de las condiciones laborales y de las condiciones de vida dentro de un proceso de individualización del riesgo y de post-democracia o democracia de baja intensidad.
- Se han cerrado algunas brechas como las de actividad, ocupación paro o pobreza, no lo han hecho por una mejora de las mujeres sino por un empeoramiento relativo de los hombres
- Los procesos de individualización del riesgo y de privatización están dejando a las personas y a la consecución de su bienestar y oportunidades de vivir una vida digna, más expuestas a su grado de inserción en los mercados, algo que está sexualmente jerarquizado

Conclusiones

- Avances importantes en la presencia de las mujeres en distintos ámbitos económicos y de poder, y sobre todo, en el ámbito educativo.
- Deterioro relativo mayor de los hombres que de las mujeres + deterioro generalizado de los mercados de trabajo y de los servicios públicos hace pensar que los hogares de *dos ganadores de pan* seguirán al alza, lo que puede suponer un cambio importante de las relaciones de género en el ámbito familiar
- El esfuerzo presupuestario sensible al género debe continuar y evaluarse